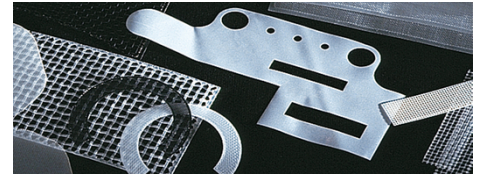


Formes, pièces estampées

Nos formes et pièces estampées sont utilisées dans une large gamme d'applications dans les secteurs de l'automobile, du médical, des appareils industriels et des appareils ménagers.

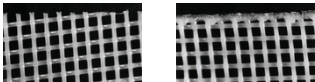


Caractéristiques des produits

Formes, pièces estampées

Les pièces estampées sont faciles à introduire dans les moules et sont fabriquées à partir de tissus Sefar qui ont été découpés à froid, par laser ou par ultrason.

Forme des produits



Referenzen



- Le découpage à froid est le processus le plus économique et autorise un standard de tolérance avec des lisières non scellées.

Le découpage à froid est possible pour tous les tissus.

Les dimensions des pièces vont jusqu'à 1000 x 1000 mm

- Le découpage au laser apporte une lisière scellée à chaud.

Les dimensions maximum sont 480 x 480 mm

- Le découpage par ultrason est disponible pour les

DOWNLOADS

Sefar Inc.

Kansas City, MO – USA

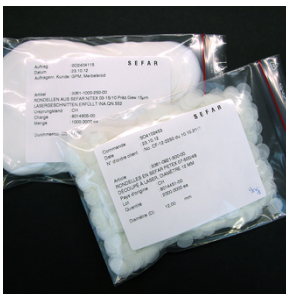
Téléphone 800 995 0531
Fax +1 816 452 2183

sales.us@sefar.com

[Aller à la page produit](#)

- tissus ayant une ouverture de maille < 400 µm.
Cela assure de hautes tolérances et apporte une qualité de lisières qui ne s'effiloquent pas.
- Les disques découpés avec un diamètre allant de 6 à 95 mm sont possibles. Des pièces multicouches sont également possibles.

Emballage / Etiquetage

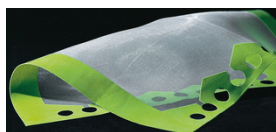
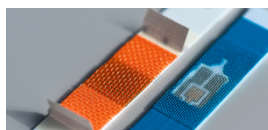


- Les pièces découpées sont emballées dans des sacs PE
- Les pièces découpées fabriqués à partir de tissus SEFAR MEDIFAB sont dans des doubles sacs
- L'étiquette contient les informations standards suivantes:
fabricant, matériau, dimensions extérieures, date de fabrication, numéro de commande, numéro de lot
- Si elle est emballée selon des standards médicaux (paquet à double couche), l'étiquette est attachée dans le sac intérieur

Vos avantages

- Une gamme de formes quasi infinie (plusieurs technologies)
- Convient aux utilisations médicales (SEFAR MEDIFAB, double sac)
- Traçabilité (étiquette)
- Des lisières qui ne s'effilochent pas (selon la technologie sélectionnée)

Pour des applications spécifiques à l'industrie, voir les liens suivants:



Pour plus d'informations et des échantillons de tissus, veuillez sélectionner l'option de contact préférée sur la droite.

Locations



Sefar BDH Inc.

200 rue Clement Gilbert
 Saguenay QC, G7H 5B1 – Canada
 Phone: +1 418 690 0888
 Fax: +1 418 690 9499

■ [E-Mail](#)

Sefar Inc.

Kansas City, MO – USA

Téléphone 800 995 0531
 Fax +1 816 452 2183

sales.us@sefar.com

[Aller à la page produit](#)



Sefar Inc.

Kansas City, MO – USA

Phone: 800 995 0531

Fax: +1 816 452 2183

 [E-Mail](#)



Sefar Inc.

Los Angeles, CA – USA

Phone: 800 995 0531

Fax: +1 909 544 5901

 [E-Mail](#)



Sefar Inc.

Gray, GA – USA

Phone: 800 995 0531

Fax: +1 478 986 6953

 [E-Mail](#)



Sefar Inc.

111 Calumet Street

Buffalo, NY 14043 – USA

Phone: 800 995 0531

Fax:

 [E-Mail](#)

Sefar Inc.

Kansas City, MO – USA

Téléphone 800 995 0531

Fax +1 816 452 2183

sales.us@sefar.com

[Aller à la page produit](#)