

## Poches pour filtre Nutsche

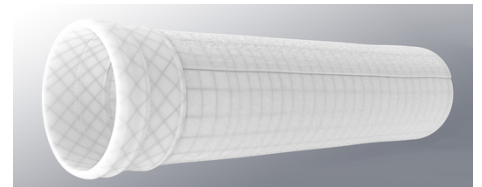
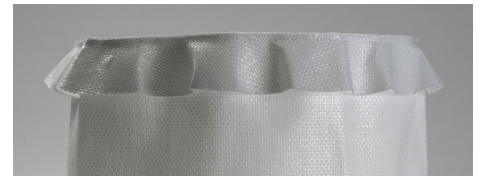
Sefar propose des disques et des poches filtrantes spécialement adaptés aux filtres Nutsche, répondant aux standards élevés des industries pharmaceutiques et chimiques en matière de certification et de traçabilité.

### Caractéristiques produit

#### Solutions de filtre Sefar pour Filtre Nutsche

Les filtres sous pression Nutsche sont des systèmes de filtration simples, qui ont fait leurs preuves pour la séparation liquide-solide de lots de taille moyenne sur divers médias filtrants.

Dans les secteurs pharmaceutique et chimique, les filtres sous pression et les filtres monocouche sont utilisés sous formes très diverses.



### DOWNLOADS

Brochure: Process Filtration (PDF 5300 kb)

#### Solutions de fabrication

Les disques filtrants Sefar sont caractérisés par leurs dimensions précises et leur facilité d'installation.

Les bords des disques peuvent être fournis avec des ourlets, avec une corde ou découpés au laser, selon les besoins. Nous pouvons vous fournir, à partir de notre large gamme de matières premières pour filtres (tissus en polypropylène, polyester, PEEK et PTFE), la meilleure solution selon pour les conditions chimiques et thermiques de votre application. Des versions spécifiques client sont disponibles.

#### Marquage individuel

#### Version poche spécifique avec collerette



#### Sefar Inc.

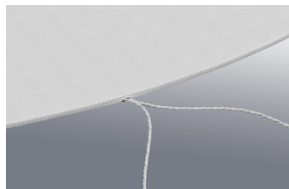
Los Angeles, CA – USA

Téléphone 800 995 0531  
 Fax +1 909 544 5901

[sales.us@sefar.com](mailto:sales.us@sefar.com)

[Aller à la page produit](#)

**Ourlet avec corde**



**Les solutions de filtration Sefar pour les constructeurs/OEM**

Nos produits répondent aux besoins spécifiques de ces applications de filtration et fonctionnent avec succès partout dans le monde sur toutes marques et OEM de filtres Nutsche, tels que:

Comber

Heinkel

Mavag AG

Waldner

Bachiller

Delta

**Technologie du tissu**

La technologie Sefar '**Double Layer Weave**' (Tissage Double Chaîne) réunit un tissu de filtration fin et un tissu support robuste. Les tissus SEFAR **TETEX** DLW sont produits dans nos ateliers de tissage européens avec du fil Sefar afin de garantir les exigences de qualité les plus élevées tout en offrant des avantages décisifs:

**Sefar Inc.**

Los Angeles, CA – USA

Téléphone 800 995 0531  
 Fax +1 909 544 5901

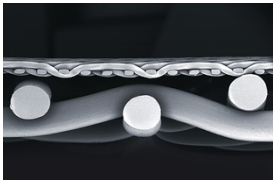
[sales.us@sefar.com](mailto:sales.us@sefar.com)

[Aller à la page produit](#)

- Temps d'arrêt réduit
- Rendement produit élevé
- Montage aisé
- Débatissage excellent
- Taux d'extractibles minimal

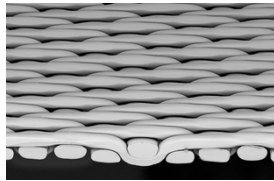
Afin de fournir un design optimisé, des tissus mono- et multifilament sont disponibles en plus du tissu double chaîne.

**Tissu double chaîne**



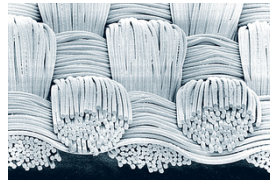
- Avec toile de renforcement intégrée pour un excellent drainage et une bonne stabilité

**Tissu monofilament**



- Pour une perméabilité maximale et des propriétés de nettoyage optimales

**Tissu multifilament**



- Pour une rétention de particules, une résistance et une souplesse de tissu maximales

**Fabriqué spécialement pour l' industrie de science de la vie**

Sefar maîtrise chaque étape fondamentale de production depuis la production du fil jusqu'à la confection de filtres prêts à l'emploi, incluant la traçabilité complète de tout composant sensible. Cette situation, unique sur le marché, nous permet de fournir à nos clients des produits conformes à tous les niveaux de qualité et de conformité requis.

**Sefar Inc.**

Los Angeles, CA – USA

Téléphone 800 995 0531  
 Fax +1 909 544 5901

[sales.us@sefar.com](mailto:sales.us@sefar.com)

[Aller à la page produit](#)

Sefar a mis au point ses processus de production afin de répondre aux besoins spécifiques de l'industrie pharmaceutique. Nos produits filtrants exclusivement conformes aux GMP, sont confectionnés dans notre salle propre selon les directives rigoureuses des GMP.



- EC 1935/2004
- EU 10/2011
- GMP EC 2023/2006 or cGMP
- FDA CFR 177
- ISO 9001
- Emballage individuel
- Marquage individuel
- Traçabilité





## CONTACT

- Contact local
- Formulaire de contact
- Envoyer e-mail

Pour de plus amples informations, veuillez nous appeler:

Tel CH: +41 71 898 5700

## Locations



### Sefar BDH Inc.

200 rue Clement Gilbert  
Saguenay QC, G7H 5B1 – Canada  
Phone: +1 418 690 0888  
Fax: +1 418 690 9499

■ E-Mail



### Sefar Inc.

Kansas City, MO – USA  
Phone: 800 995 0531  
Fax: +1 816 452 2183

■ E-Mail



### Sefar Inc.

Los Angeles, CA – USA  
Phone: 800 995 0531  
Fax: +1 909 544 5901

■ E-Mail

### Sefar Inc.

Los Angeles, CA – USA

Téléphone 800 995 0531  
Fax +1 909 544 5901

[sales.us@sefar.com](mailto:sales.us@sefar.com)

[Aller à la page produit](#)



**Sefar Inc.**

Gray, GA – USA  
Phone: 800 995 0531  
Fax: +1 478 986 6953

■ **E-Mail**



**Sefar Inc.**

111 Calumet Street  
Buffalo, NY 14043 – USA  
Phone: 800 995 0531  
Fax:

■ **E-Mail**

**Sefar Inc.**

Los Angeles, CA – USA

Téléphone 800 995 0531  
Fax +1 909 544 5901

[sales.us@sefar.com](mailto:sales.us@sefar.com)

[Aller à la page produit](#)