

## Produits pour centrifugeuse

Sefar propose des solutions innovantes pour tout type d'essoreuse pour les industries chimiques, pharmaceutiques et biotechnologies. Nos produits répondent aux spécificités de ces applications de filtration.



### Caractéristiques produit

#### Solutions de filtre Sefar pour Centrifugeuses

Les centrifugeuses fonctionnent selon le principe de la force centrifuge et de la toile filtrante pour séparer les corps solides des liquides. Une vitesse de rotation élevée autorise une importante force centrifuge qui permet aux corps solides en suspension du liquide à filtrer de se déposer à la surface d'un média filtrant. Des processus de lavage peuvent intervenir à la même vitesse de rotation et dans la même centrifugeuse. Les centrifugeuses sont utilisées pour les opérations en continu ou par lots. L'emploi de tissus Sefar spécialisés autorise la réduction du taux d'humidité résiduelle du gâteau à des valeurs minimales. Les applications habituelles se trouvent dans les domaines des sciences du vivant, du pharmaceutique (API/ Substance active, insuline, oncologie), de la chimie fine, là où une grande pureté et des systèmes de filtration fermés sont exigés. D'autres applications se trouvent dans l'alimentaire (amidon et tapioca) et dans la protection de l'environnement (FGD/gypse désulfuré, gypse).

Selon le niveau d'automatisation, le volume de lot et type de solide, divers modèles de centrifugeuse exigent un média filtrant:

- Centrifugeuse à poches (déchargement par le haut)
- Centrifugeuses à couteau racleur (verticales and horizontales)
- Centrifugeuse à inversion

Sefar propose des solutions innovantes pour tout type de centrifugeuse employé dans les industries chimiques, pharmaceutiques, alimentaires et des sciences du vivant.

**Essoreuse à retournement**

**Poche d'essoreuse**

#### DOWNLOADS

Brochure: Process Filtration (PDF 5300 kb)

#### Sefar BDH Inc.

200 rue Clement Gilbert  
Saguenay QC, G7H 5B1 – Canada

Téléphone +1 418 690 0888  
Fax +1 418 690 9499

[info.bdh@sefar.com](mailto:info.bdh@sefar.com)

[Aller à la page produit](#)



**Centrifugeuse liner**



### **Les solutions de filtration Sefar pour les constructeurs/OEM**

Nos produits répondent aux besoins spécifiques de toutes ces applications de filtration et sont exploités avec succès dans le monde entier par les marques les mieux connues de centrifugeuses et par les OEM, tels que:

**Sefar BDH Inc.**

200 rue Clement Gilbert  
Saguenay QC, G7H 5B1 – Canada

Téléphone +1 418 690 0888  
Fax +1 418 690 9499

[info.bdh@sefar.com](mailto:info.bdh@sefar.com)

[Aller à la page produit](#)

---

Heinkel      Comi Condor      KMPT Andritz (smart fix)      Rousselet Robotel

---

Cima      Ferrum      Alfa Laval      Frewitt

---

Matsumoto      MKK Mitsubishi      Riera Nadeu      D. Parik

---

Les produits Sefar pour essoreuse sont adaptés aux standards existants, que ce soient des essoreuses à bande à axe horizontal ou vertical, ou à poche avec ou sans guillaume de protection. Nos solutions standardisées sont basées sur des conceptions Sefar optimisées qui ont fait leurs preuves au cours de nombreuses années de service.

Grâce à notre large gamme de tissus et de techniques de confection, nous sommes en mesure de fournir des produits sur mesure pour un montage et un fonctionnement optimal.

---

### Technologie du tissu

La technologie Sefar '**Double Layer Weave**' (Tissage Double Chaîne) réunit un tissu de filtration fin et un tissu support robuste.

This fabric is available in a wide range of polymers, such as PP, PET and PEEK giving our customers an excellent solution based on their chemical and thermal requirements

Les tissus SEFAR **TETEX DLW** sont produits dans nos ateliers de tissage européens avec du fil Sefar afin de garantir les exigences de qualité les plus élevées tout en offrant des avantages décisifs:

#### Sefar BDH Inc.

200 rue Clement Gilbert  
 Saguenay QC, G7H 5B1 – Canada

Téléphone +1 418 690 0888  
 Fax +1 418 690 9499

[info.bdh@sefar.com](mailto:info.bdh@sefar.com)

[Aller à la page produit](#)

- Temps d'arrêt réduit
- Rendement produit élevé
- Montage aisé
- Débatissage excellent

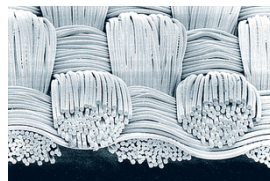
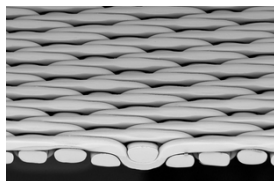
En plus de nos tissus SEFAR TETEX DLW nous proposons également des tissus de filtration monofilament and multifilament sous les marques SEFAR TETEX MONO & SEFAR TETEX MULTI pour répondre aux besoins du marché des centrifugeuses tels que la perméabilité et les propriétés de nettoyage optimisées, la rétention de particules maximale, la résistance et la souplesse de la toile.

En plus de nos tissus SEFAR TETEX DLW nous proposons également des tissus de filtration monofilament and multifilament sous les marques SEFAR TETEX MONO & SEFAR TETEX MULTI pour répondre aux besoins du marché des centrifugeuses tels que la perméabilité et les propriétés de nettoyage optimisées, la rétention de particules maximale, la résistance et la souplesse de la toile.

**Tissu double chaîne**

**Tissu monofilament**

**Tissu multifilament**



- |   |   |   |
|---|---|---|
| <ul style="list-style-type: none"> <li>■ Avec sous-toile</li> <li>intégrée pour un meilleur drainage et une excellente stabilité</li> </ul> | <ul style="list-style-type: none"> <li>■ Pour une perméabilité maximale et des propriétés de nettoyage optimales</li> </ul> | <ul style="list-style-type: none"> <li>■ Pour une rétention de particules, une résistance et une souplesse de tissu maximale</li> </ul> |
|---|---|---|

**Fabriqué spécialement pour l' industrie de science de la vie**

**Sefar BDH Inc.**

200 rue Clement Gilbert  
Saguenay QC, G7H 5B1 – Canada

Téléphone +1 418 690 0888  
Fax +1 418 690 9499

[info.bdh@sefar.com](mailto:info.bdh@sefar.com)

[Aller à la page produit](#)

Sefar maîtrise chaque étape fondamentale de production depuis la production du fil jusqu'à la confection de filtres prêts à l'emploi, incluant la traçabilité complète de tout composant sensible. Notre position unique sur le marché des **sciences de la vie**, nous permet de fournir à nos clients des produits conformes à tous les niveaux de qualité et de conformité requis.

Sefar a mis au point ses processus de production afin de répondre aux besoins spécifiques de l'industrie pharmaceutique. Nos produits filtrants exclusivement conformes aux GMP, sont confectionnés dans notre salle propre selon les directives rigoureuses des GMP.

Les clients Sefar ont le choix de trois niveaux de qualité qui conviennent parfaitement à leurs besoins en termes de rapport coûts-avantages.



- EC 1935/2004
- EU 10/2011
- GMP EC 2023/2006 or cGMP
- FDA CFR 177
- ISO 9001
- Emballage individuel
- Options d'étiquetage
- Traçabilité



## Sefar BDH Inc.

200 rue Clement Gilbert  
Saguenay QC, G7H 5B1 – Canada

Téléphone +1 418 690 0888  
Fax +1 418 690 9499

[info.bdh@sefar.com](mailto:info.bdh@sefar.com)

[Aller à la page produit](#)



## CONTACT

- Contact local
- Formulaire de contact
- Envoyer e-mail

Pour de plus amples informations, veuillez nous appeler:

Tel CH: +41 71 898 5700

## Locations



### Sefar BDH Inc.

200 rue Clement Gilbert  
Saguenay QC, G7H 5B1 – Canada  
Phone: +1 418 690 0888  
Fax: +1 418 690 9499

- E-Mail



### Sefar Inc.

Kansas City, MO – USA  
Phone: 800 995 0531  
Fax: +1 816 452 2183

- E-Mail

### Sefar BDH Inc.

200 rue Clement Gilbert  
Saguenay QC, G7H 5B1 – Canada

Téléphone +1 418 690 0888  
Fax +1 418 690 9499

[info.bdh@sefar.com](mailto:info.bdh@sefar.com)

[Aller à la page produit](#)



**Sefar Inc.**

Los Angeles, CA – USA

Phone: 800 995 0531

Fax: +1 909 544 5901

■ E-Mail



**Sefar Inc.**

Gray, GA – USA

Phone: 800 995 0531

Fax: +1 478 986 6953

■ E-Mail



**Sefar Inc.**

111 Calumet Street

Buffalo, NY 14043 – USA

Phone: 800 995 0531

Fax:

■ E-Mail

**Sefar BDH Inc.**

200 rue Clement Gilbert  
Saguenay QC, G7H 5B1 – Canada

Téléphone +1 418 690 0888  
Fax +1 418 690 9499

[info.bdh@sefar.com](mailto:info.bdh@sefar.com)

[Aller à la page produit](#)