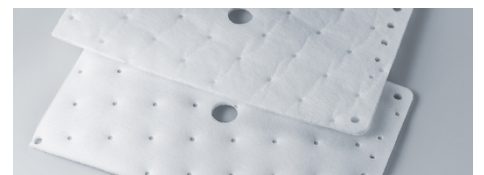


Produits pour l'industrie automobile

Les filtres pour le secteur automobile sont conçus pour protéger les pièces mécaniques et électroniques. Sefar propose des médias monofilament de grande précision pour des applications telles que filtres de sécurité pour les valves, les pompes et les capteurs. Des filtres en profondeur sont nécessaires là où une grande capacité de rétention de particules est exigée.



Caractéristiques des produits

■ Filtre pour injecteurs



■ Systèmes hydrauliques



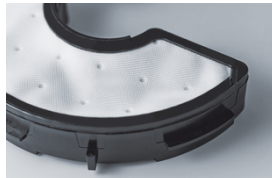
■ Filtres à eau



■ Filtres de pompe à carburant



■ Échappement et système AdBlue



■ Filtre pour systèmes de transmission



■ Séparation de l'eau dans le diesel



DOWNLOADS

Brochure: Automotive (PDF 3464 kb)

Customer Info: SEFAR PEEKTEX Automotive (PDF 763 kb)

Flyer: SEFAR PowerHeat NT (PDF 231 kb)

Flyer: SEFAR VISION AM (PDF 992 kb)

Filtre pour injecteurs

Pour les filtres à carburant, au GNC, AdBlue / SCR:



- Tissus très haute précision et sécurisés dans une large gamme d'ouvertures de mailles
- Excellente résistance thermique et chimique
- Meilleurs débits possibles
- Couleurs spécifiques clients
- Mise en œuvre aisée
- Mailles SEFAR NITEX (PA), SEFAR PEEKTEX (PEEK)

Filtres pour systèmes hydrauliques

Pour filtres de freins hydrauliques, de transmission, de direction assistée, de systèmes de cartouches hydrauliques:



- performance haute et précise de calibrage pour fluides hydrauliques
- bonne stabilité thermiques dans les fluides

- hydrauliques
- large gamme de tissus SEFAR NITEX (PA),
SEFAR PEEKTEX (PEEK)
- Couleurs spécifiques client en PA et PET
- Mise en œuvre aisée

Filtres à eau

Nous proposons des médias pour les réservoirs de lave-glace et réservoirs à eau:



- Des ouvertures de maille précises
- Une construction du tissu stable dans le temps
- Un média de filtration autonettoyant
- Une large gamme de tissus SEFAR NITEX,
SEFAR TETEX, SEFAR PROPYLTEX

Filtre de pompe à carburant et filtre à diesel

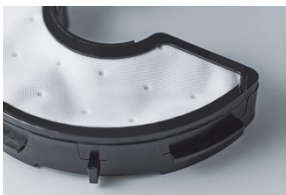
- Grande stabilité mécanique et chimique



- Capacité élevée sur une taille de particule définie
- Meilleure mise en oeuvre
- Large gamme de tissus SEFAR ACCUFLOW, SEFAR TETEX MONO, SEFAR NITEX

Filtres AdBlue / SCR / FED et filtres de capteurs

Média destinés à protéger le module de pompe AdBlue, le système d'injection et les capteurs dans les systèmes de traitement des gaz d'échappement pour le diesel.



- Pièces estampées par ultrasons
- Éléments plissés
- Solutions de confection

Transmission, filtration d'huile de boîte de vitesse

Les filtres par aspiration et par pression fabriqués avec nos tissus calibrés, associés à une gamme de médias de filtration en profondeur offrent la meilleure protection en terme de filtration.

- Solutions spécifiques clients



- Combinaison de média tissés et non tissés
- Mailles ouvertes pour éléments plissés
- Mailles ouvertes pour Filtres Dernière Chance

Séparation de l'eau dans le diesel

SEFAR ACCUFLOW est le média d'excellence pour la coalescence, tandis que la séparation d'eau est réalisée par un filtre à maille ouverte.



- SEFAR ACCUFLOW média de filtration en profondeur pour la coalescence
- SEFAR PETEX (PET), SEFAR NITEX (PA) gamme hydrophobe pour la séparation de l'eau
- Essais internes de médias filtrants (basés sur ISO 16332)



IATF 16949 Qualité automobile

Le système de fabrication de Sefar est conçu pour fournir une répétabilité lot à lot des paramètres critiques. Cette qualité constante permet aux injecteurs et aux

fabricants d'éléments filtrants d'intégrer facilement nos médias dans leur process de fabrication.

Vos avantages

Atouts des polymères synthétiques

- Remplacent avantageusement les filtres métalliques (résistance thermique et chimique)
 - Faciles à injecter (propriétés de manipulation de la fibre synthétique)
 - Qualité constante (IATF 16949)
 - Utilisables dans des conditions de températures extrêmes et environnements chimiquement agressifs (tissus PEEK)
 - Variété de configurations de confections
-

Tissus à maille ouverte

- Propriétés de filtration exactes et répétitives (ouvertures de maille haute précision)
- Haut débit d'écoulement
(faible perte de charge, aire d'ouverture maximisée du à l'utilisation de fibre jusqu'à 24 µm)
- Niveaux ajustables hydrophobes, avec un angle de contact allant de 100 à 135

- degrés

(modification de surface)

- Une flexibilité technique maximale (matériaux, diamètres et armure de tissage)

Tissus à maille fermée

- Une haute rétention de particules (maille fermée)

- Débits d'écoulement optimisés

- Propreté (surface lisse)

Matériau de filtration en profondeur

- Une consommation à faible énergie et un besoin d'espace minimal (faible perte de charge)

- Protection des systèmes de pompe (haute capacité de rétention de particules)

- Utilisation pour tous les carburants et pour la plupart des liquides (tests de carburant à température élevée)

- Une uniformité de liage excellente (technologie de liage ultrasonique dernier cri)

- Matériau de filtration en profondeur pour une haute capacité d'applications (matériau 60 µm)

- Matériau de filtration en profondeur pour une haute efficacité d'applications (matériau 30 µm)

- Des résultats à des tests prouvés pour des matériaux plats ou transformés (tests

- externes de laboratoire approuvés)
- Disponibles en temps que rouleaux ou rubans pour les spécialistes du moulage par injection

Locations



Sefar BDH Inc.

200 rue Clement Gilbert
Saguenay QC, G7H 5B1 – Canada
Phone: +1 418 690 0888
Fax: +1 418 690 9499

■ E-Mail



Sefar Inc.

Kansas City, MO – USA
Phone: 800 995 0531
Fax: +1 816 452 2183

■ E-Mail



Sefar Inc.

Los Angeles, CA – USA
Phone: 800 995 0531
Fax: +1 909 544 5901

■ E-Mail



Sefar Inc.

Gray, GA – USA
Phone: 800 995 0531
Fax: +1 478 986 6953

■ E-Mail

Sefar Inc.

Gray, GA – USA

Téléphone 800 995 0531
Fax +1 478 986 6953

sales.us@sefar.com

[Aller au contenu](#)



Sefar Inc.

111 Calumet Street
Buffalo, NY 14043 – USA
Phone: 800 995 0531
Fax:

■ **E-Mail**