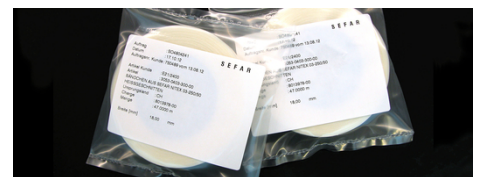
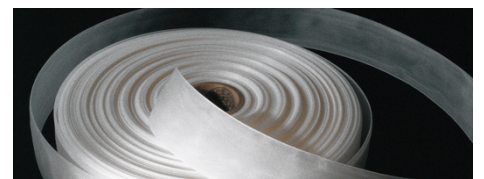
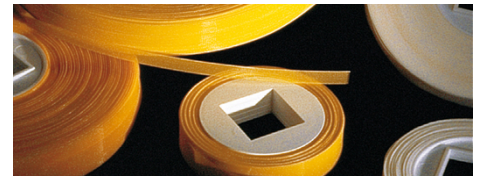
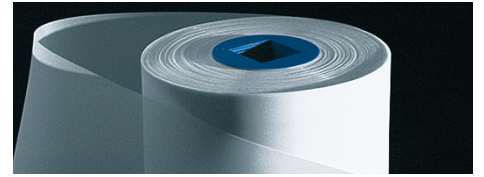


# Rubans

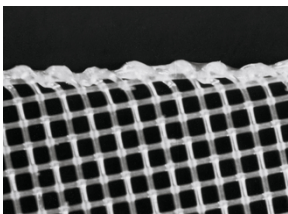
Nos rubans sont utilisés pour multiples usages: filtres automobiles, aérospatiaux; filtres ménagers, industriels; appareils électroniques; bandes test de diagnostique, filtres de perfusion et transfusion pour le médical.



## Caractéristiques des produits

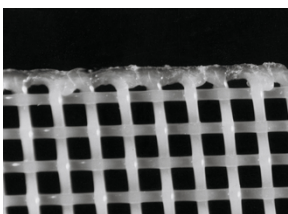
### Lisière

Les tissus à une ou plusieurs couches peuvent être coupés à chaud ou par ultrason en forme de ruban.



Coupée à chaud

- Lisière soudées, fermées
- Pour tous types de tissu, sauf PTFE
- Largeur de 8 mm à 2400 mm



Coupée aux ultrasons

- Lisière fermée sans bord
- Largeur de 4 mm à 700 mm
- PA/PP/PET avec une ouverture de maille < 280 μm

## DOWNLOADS

### Confection

#### Sefar Inc.

Kansas City, MO – USA

Téléphone 800 995 0531  
Fax +1 816 452 2183

[sales.us@sefar.com](mailto:sales.us@sefar.com)

[Aller au contenu](#)



- Les rubans avec une largeur allant jusqu'à 300 mm sont enroulés autour de disques en polyester qui ont un trou carré de 30 x 30 mm en leur milieu et qui ont un diamètre extérieur de 61 mm
- Les rubans peuvent aussi être enroulés sur demande sur des anneaux ABS qui ont un diamètre intérieur de 76 mm
- Les rubans plus larges que 300 mm sont enroulés sur des tubes en polystyrène qui ont un diamètre intérieur de 76 mm
- Selon le tissu, la technique de coupe, le mandrin et la largeur du ruban, la longueur des rouleaux peuvent atteindre approximativement 500 m long

## Emballage et étiquetage



- Les rubans peuvent être emballés dans des sacs PE qui sont fermés à l'aide d'une soudure
- Les rubans réalisés à partir de tissu SEFAR MEDIFAB possèdent un double emballage

■ L'étiquette contient les informations suivantes:

- fabricant
- matériau
- dimensions (diamètre en mm - longueur en m) ou nombre de pièces
- date de fabrication
- numéro de commande
- numéro de rouleau

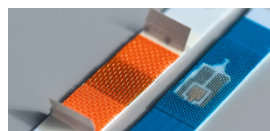
---

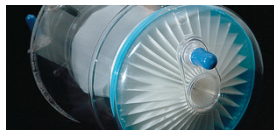
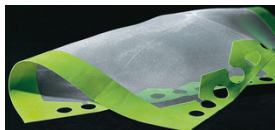
## Vos avantages

- Des lisières qui ne s'effilochent pas
- Peuvent être utilisés pour le médical (SEFAR MEDIFAB, double sac)
- Différents types de rouleaux sont disponibles
- Traçabilité (étiquette)

---

Pour des applications des rubans spécifiques à l'industrie, voir les liens suivants:





Pour plus d'informations et des échantillons de tissus, veuillez sélectionner l'option de contact préférée sur la droite.

## Locations



### Sefar BDH Inc.

200 rue Clement Gilbert  
Saguenay QC, G7H 5B1 – Canada  
Phone: +1 418 690 0888  
Fax: +1 418 690 9499

[E-Mail](#)



### Sefar Inc.

Kansas City, MO – USA  
Phone: 800 995 0531  
Fax: +1 816 452 2183

[E-Mail](#)



### Sefar Inc.

Los Angeles, CA – USA  
Phone: 800 995 0531  
Fax: +1 909 544 5901

[E-Mail](#)

### Sefar Inc.

Kansas City, MO – USA

Téléphone 800 995 0531  
Fax +1 816 452 2183

[sales.us@sefar.com](mailto:sales.us@sefar.com)

[Aller au contenu](#)



**Sefar Inc.**

Gray, GA – USA  
Phone: 800 995 0531  
Fax: +1 478 986 6953

■ E-Mail



**Sefar Inc.**

111 Calumet Street  
Buffalo, NY 14043 – USA  
Phone: 800 995 0531  
Fax:

■ E-Mail